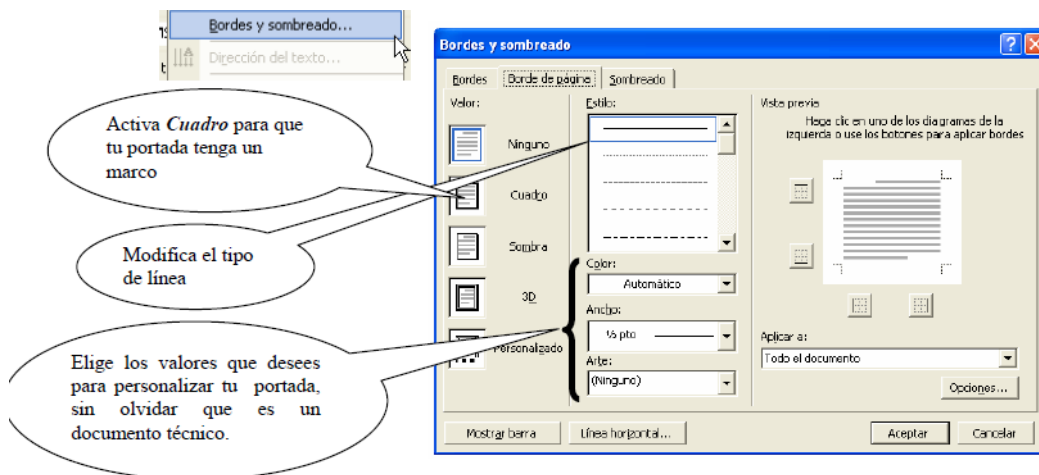
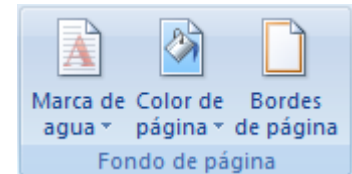


## 1º ESO: PRACTICA DE WORD Nº 3

PESTAÑAS Y OPCIONES A UTILIZAR:

Pestaña "Diseño de página"

En la pestaña "Diseño de página" pulsa "Bordes de página"

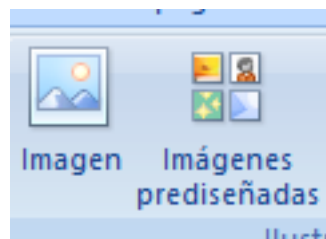


Aplicar a:

"Esta sección - Sólo a la primera página"

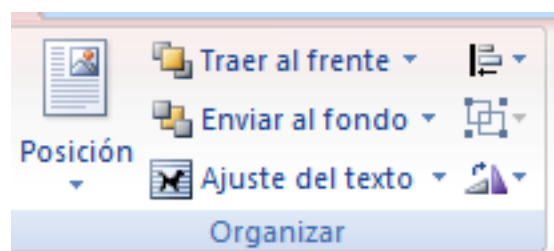
Pestaña: "Insertar"

En la pestaña "Insertar" pulsa "Imágenes" o "Imágenes prediseñadas"



Pestaña: "Formato"

Para poder moverla, selecciona la imagen y en la pestaña "Formato" pulsa "Ajuste del texto" y luego "Delante del texto"



## **CREAR LA PORTADA DE UN PROYECTO:**

Abre un documento nuevo y guárdalo como Practica3Word1ESO.docx

1. Crea un marco en la primera página. Modifica en “Estilo” el tipo de línea y luego elige valores de Color, Ancho y Arte para personalizar tu portada.
2. Escribe un título (el que te diga el profesor) en la portada en mayúsculas y céntralo. Aumenta su tamaño (36 o 40 puntos) y elige un tipo de letra llamativo.
3. Baja hacia el fondo de la página pulsando Intro repetidas veces. Con un tamaño de 16 puntos y el tipo de letra que quieras (pero que sea legible) escribe tu nombre, curso y grupo. Alinea a la derecha.
4. Abre el navegador y busca un imagen (Google: Imágenes) relacionada con el tema del proyecto. Descárgala con clic derecho eligiendo la opción “Guardar imagen como”.
5. Ahora en Word haz clic más o menos en el centro de la página (donde irá la imagen) y selecciona la pestaña Insertar > Imagen . Busca la carpeta y la imagen y pulsa Insertar.
6. Selecciona la imagen y elige en Formato>Ajuste del texto la opción "Delante del texto". Céntrala con la alineación y si hace falta aumenta o disminuye su tamaño haciendo clic en la imagen y moviendo los tiradores de las esquinas.

# **PROYECTO: COCHE DE CARRERAS**



**Elena Nito del Bosque**

**1º ESO D**